

TUOMARIOHJEET JUNNUPELEIHIN KAUTEEN 2020

Pelikaudelle 2020 on luotu paljon erilaisia ohjeistuksia, jotta vallitsevassa poikkeustilassa olisi pelaaminen mahdollisimman turvallista kaikille. Tässä on koottuna erityisesti juniorisarjan peleihin asioita, joita tuomareiden on muistettava.

- Tuomaristo ei saa ottelutapahtuman aikana kohdata yleisöä eikä pelaajia ilman turvaväliä. Tuomareiden kommunikointi kirjurin kanssa tapahtuu turvavälit huomioiden.
- Ottelun aikainen juominen tapahtuu vain omasta, henkilökohtaisesta pullosta.
- Sylkeminen on kiellettyä.
- Mikäli joudut aivastamaan tai yskimään, tee se hihaasi tai paidan sisään.
- Pyyhi hiki hihallasi tai omalla henkilökohtaisella pyyhkeelläsi.

Erityisesti päätuomaria koskevat ohjeet:

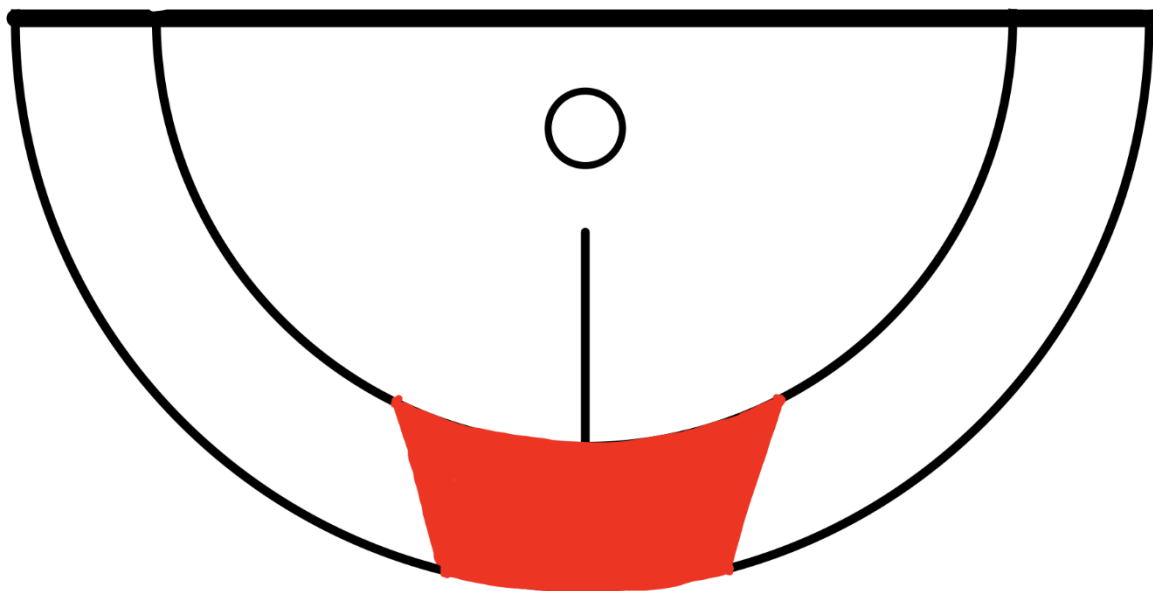
- Alkukiilassa **ei suoriteta hutunkeittoa eikä kätellä**. Kapteenit tulevat kuitenkin kiilasta tuomarin luo noin 2 metrin päähän tuomarista. Hutunkeitto suoritetaan **tuomarin omalla kolikolla**. Vierasjoukkueen kapteeni valitsee kolikon puolen (kruuna eli kolikon takapuoli (maakohdaiset kuvat) tai klaava eli kolikon etupuoli (lukee kolikon arvo)). **Tuomari heittää kolikon ilmaan ja antaa sen tippua maahan** ja sanoo yläpuolelle, näkyviin jääneen kolikon puolen. Valinnan voittanut joukkue valitsee sisä- tai ulkovuoron.
- **Kunnarin tehnyttä pelaajaa ei onnitella 3-pesällä**. Vihellyksillä kuitenkin osoitetaan kunnari ja tuomari antaa mahdollisuuden huomioida kunnarin tehnyttä pelaajaa kaarelta, jonka jälkeen viheltää jälleen pelin käyntiin.
- Päätöskiilassa ei kättelyitä.

Erityisesti syöttötuomaria koskevat ohjeet:

- Otteluihin tulee ottaa käyttöön aina uusi pallo, johon joukkueen johto on mahdollisimman vähän (mieluiten ei ollenkaan) koskenut.
- Tuomari merkitsee pallon ja toimittaa pallon kotipesään lautasen päälle.
- Pallot eivät saa pelin aikana käydä muiden kuin pelaajien käsissä. **Palloa ei käytetä tuomarilla ottelun aikana**. Mikäli peli laitetaan poikki ja normaalisti pallo annettaisiin tuomarille, tulee nyt **pallo sijoittaa syöttölaudalle ja syöttötuomari antaa lukkarille sanallisesti luvan pallon nostoon takaisin peliin**.
- Mikäli syöttötuomari haluaa tarkistaa palloon kirjaamansa merkin, tulee lukkarin näyttää palloa tuomarille tuomarin pyytämällä tavalla.
- Palloa ei käytetä tuomarilla vuoronvaihdon yhteydessä vaan pallo jätetään syöttölaudalle vuoronvaihdon yhteydessä.

⇒ **MERKKAUKSEN JÄLKEEN TUOMARIT EIVÄT KOSKE PALLOON**

- Syöttötuomarilla tulee olla oma tuomarialue, jota joukkueen jäsenistä kukaan ei saa rikkoa. **Piirrä itsellesi tuomarialue ympärillesi** siten, että koet olosi turvalliseksi. Ohjeiden mukaan alueen tulisi olla tangenttiviivan suhteen symmetrisesti etummaisella kaarella 3 metriä leveä alue ja takakaarella 2 metriä (kts. piirros alta).



- Pelinomaisessa tilanteessa pelaajalla on kuitenkin oikeus pelata myös tuomarialueella, mutta tällöin tuomarin sekä ei-aktiivisten pelaajien on annettava riittävästi tilaa pelaajalle toimia.

Lisää ohjeita vastuullisuudesta pelin aikana on luettavissa netistä osoitteesta:

<https://www.pesis.fi/wp-content/uploads/2020/06/Ohjeet-2020-vastuullisuus-pelin-aikana-030620.pdf>